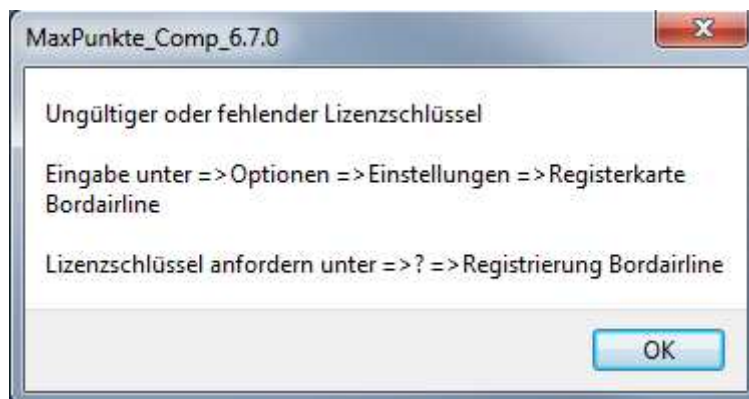


Anleitung zum Erzeugen von Lizenzkeys für MaxPunkte Bordairline Edition

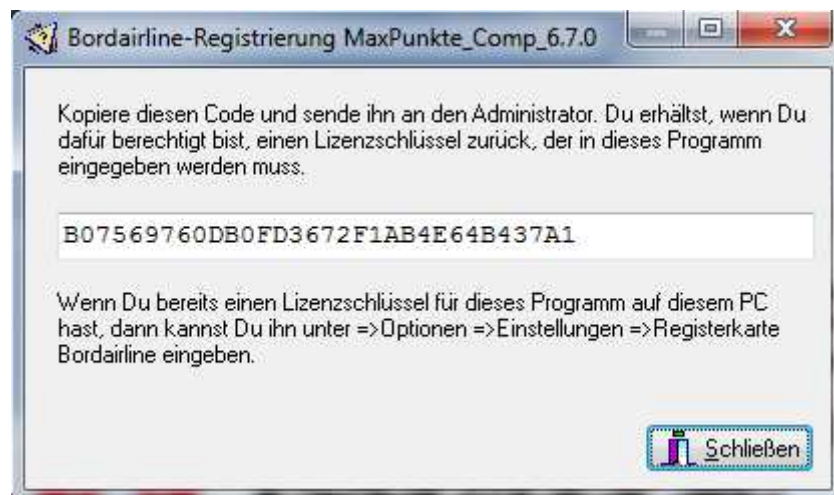
MaxPunkte ist in der normalen Edition Freeware. Die Bordairline-Version soll jedoch nicht unkontrolliert verteilt werden und benötigt deshalb eine Lizenzierung. Das Programm kann von der Webseite www.maxpunkte.de heruntergeladen werden. Man muss zunächst die normale MaxPunkte Version installieren. Dann muss man die .exe Datei für die Bordairline-Version herunterladen. Die darin enthaltene Datei MaxPunkte.exe muss man dann als Ersatz für die Gleichnamige Datei im Programmverzeichnis (normalerweise C:\Program Files (x86)\MaxPunkte 6) ersetzen.

Wenn man dann MaxPunkte aufruft und die Version ist noch nicht lizenziert, dann kommt dieser Hinweis:



Und ein stark reduziertes Hauptmenü des Programms.

Ruft man die Registrierung im Menü auf, so erhält man diese Anzeige.



Diesen für den jeweiligen PC spezifischen Code muss man an den Administrator der Bordairline-Serie schicken (in eine Email kopieren), der daraus mit dem Programm **LizenzkeyMxPBordairline.exe** den Lizenzschlüssel berechnet.

Dieses Programm muss vom Administrator sicher verschlossen gehalten werden. Keine Weitergabe!!

Mit diesem Programm kann man für den eigenen PC berechnen oder auch den eigenen Anforderungscode (wenig sinnvoll) oder unter Verwendung des von einem Benutzer erhaltenen Anforderungscode den dazugehörigen Lizenzschlüssel berechnen.

MaxPunkte Bordairline Lizenzschlüssel Vers. 1.0

PC-Code

Lizenzschlüssel gültig bis 10.2016

Lizenz-Key

Man kopiert den Anforderungscode in das obere Feld und berechnet dann. Dieser Lizenzschlüssel ist gültig für 8 Monate, ein im Februar 2016 berechneter Schlüssel gilt noch den ganzen Oktober 2016.

Handelt es sich um keinen gültigen Anforderungscode, so kommt eine Fehlermeldung!

Diesen Lizenzcode muss man dem Anwender zukommen lassen, der diesen in MaxPunkte installiert.

Settings for MaxPunkte_Comp_6.7.0

Settings for XC server direct upload Parameters for flight optimization XC server GoogleEarth export settings Bordairline

Start Lat: Mindestanteil Flugstrecke [%]:

Start Lon:

Ziel Lat: automatische Walk/Fly Erkennung

Ziel Lon:

Letzte Zeit (UTC):

Excel-Datei für Datenexport:
 ...

Lizenz-Code: Code ändern

Der Lizenzcode wird erst bei Neustart des Programms geprüft!

Dazu in den Optionen, bei Einstellungen auf der Registerkarte Bordairline das Häkchen bei Code ändern setzen, dann den Code eingeben. Mit OK wird der Code übernommen.

Der Code wird erst bei einem Neustart des Programms geprüft.

Zur Erinnerung: Der Lizenz-Key funktioniert nur auf dem PC, auf dem der Anforderungscode berechnet wurde. Die Gültigkeit ist 8 Monate.

Stand: 17.02.2016

Dr. Dietrich Münchmeyer